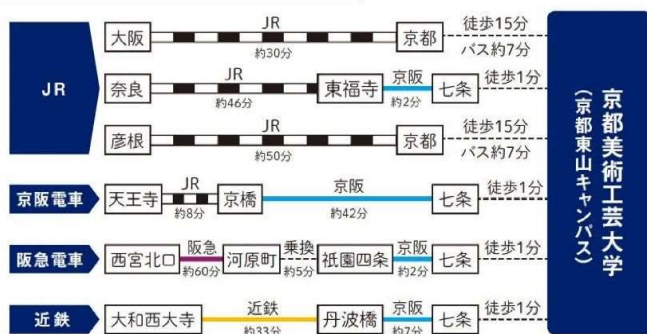


京都府内における位置関係の図面



【所在地】 京都東山キャンパス (京都美術工芸大学及び京都美術工芸大学大学院)
 京都府京都市東山区鞆町通正面下る上堀詰町272番1
 京都園部キャンパス (京都美術工芸大学)
 京都府南丹市園部町小山東町二本松1番地の1

京都東山キャンパスへのアクセス



JR・近鉄・地下鉄「京都」駅より

- ・徒歩約15分
- ・烏丸中央改札口前バスターミナル
市バス206、208または100で約7分、「七条京阪前」で下車し、北へ徒歩約1分
- ・八条口前
プリンセスラインバスにて約7分、「京阪七条」で下車

京阪「七条」駅より

- ・6番出口から北へ100m

阪急「河原町」駅より

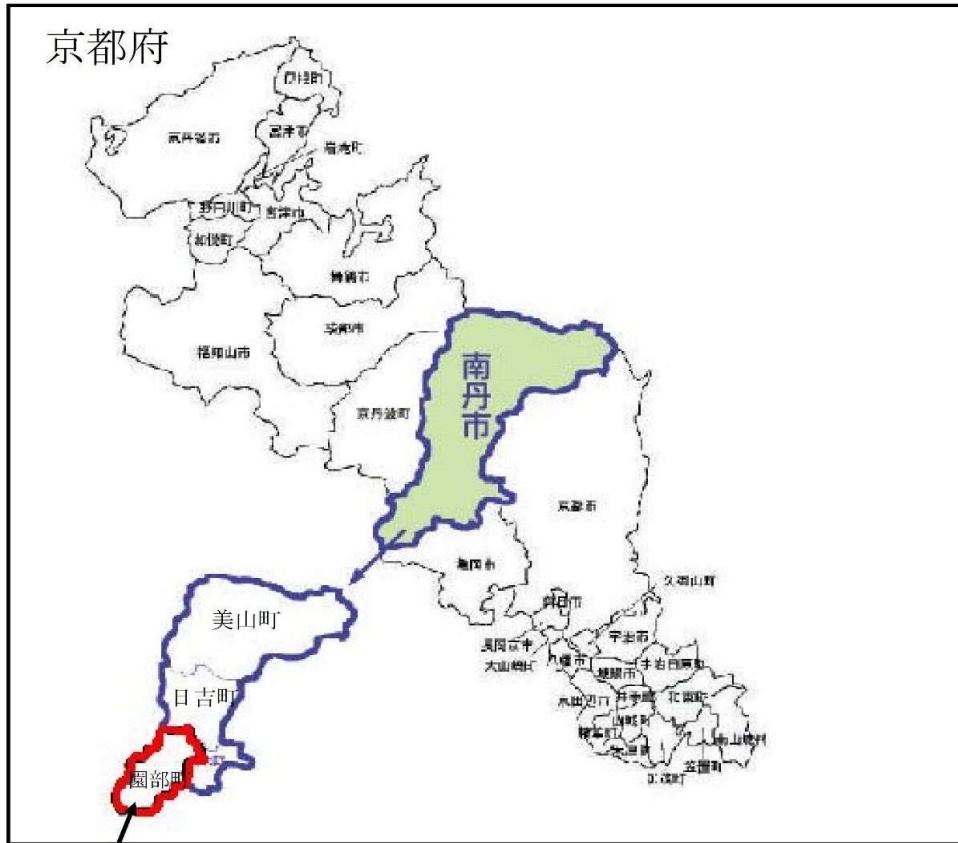
- ・1番出口から京阪「祇園四条」駅へ京阪「七条」駅で下車し、6番出口から北へすぐ
- ・2番出口からプリンセスラインバスで約7分、「京阪七条」で下車



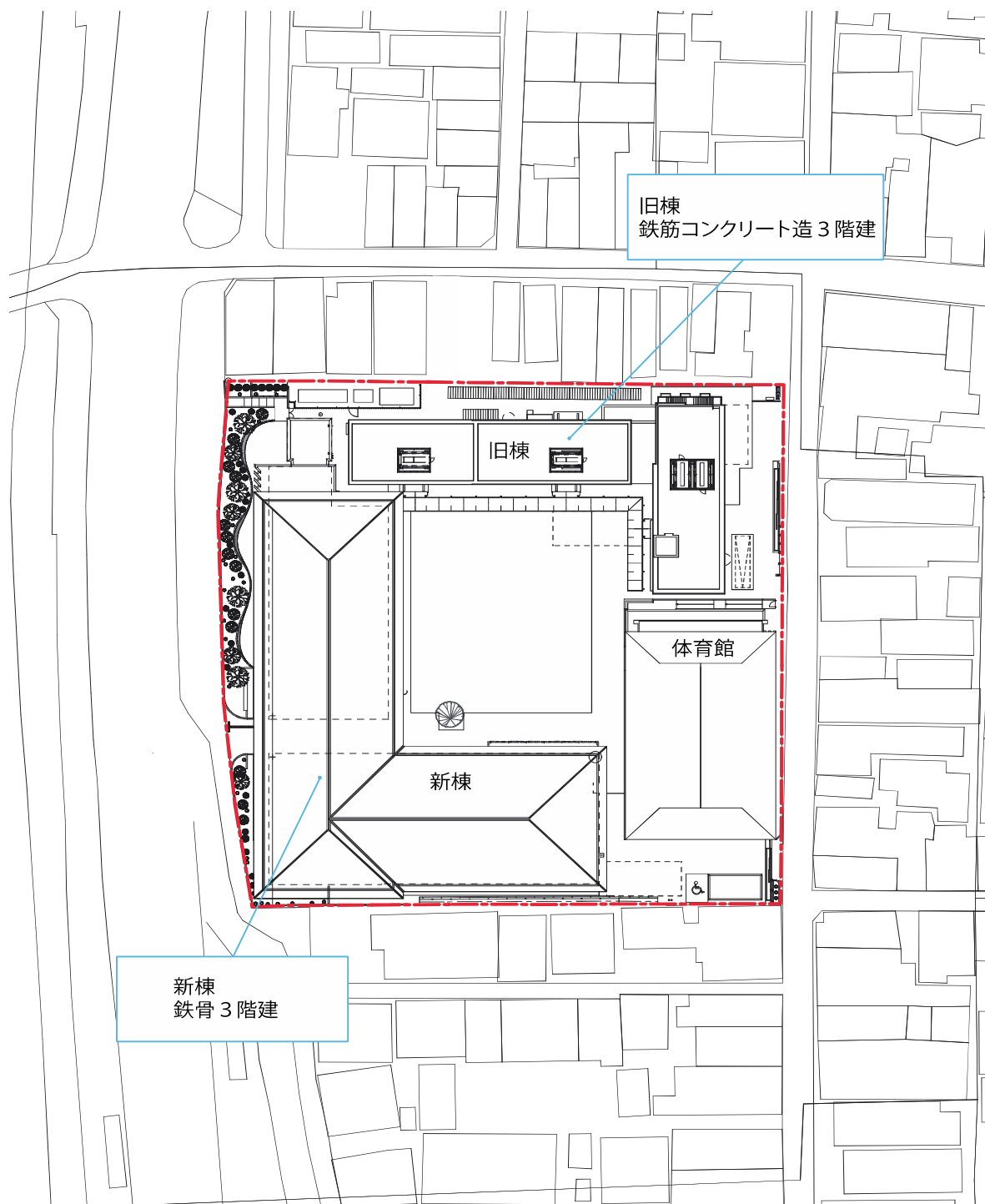
京阪七条駅から歩いてすぐ
 京都駅から徒歩約15分

京都東山キャンパス

京都園部キャンパス位置図



京都東山キャンパス 敷地配置図



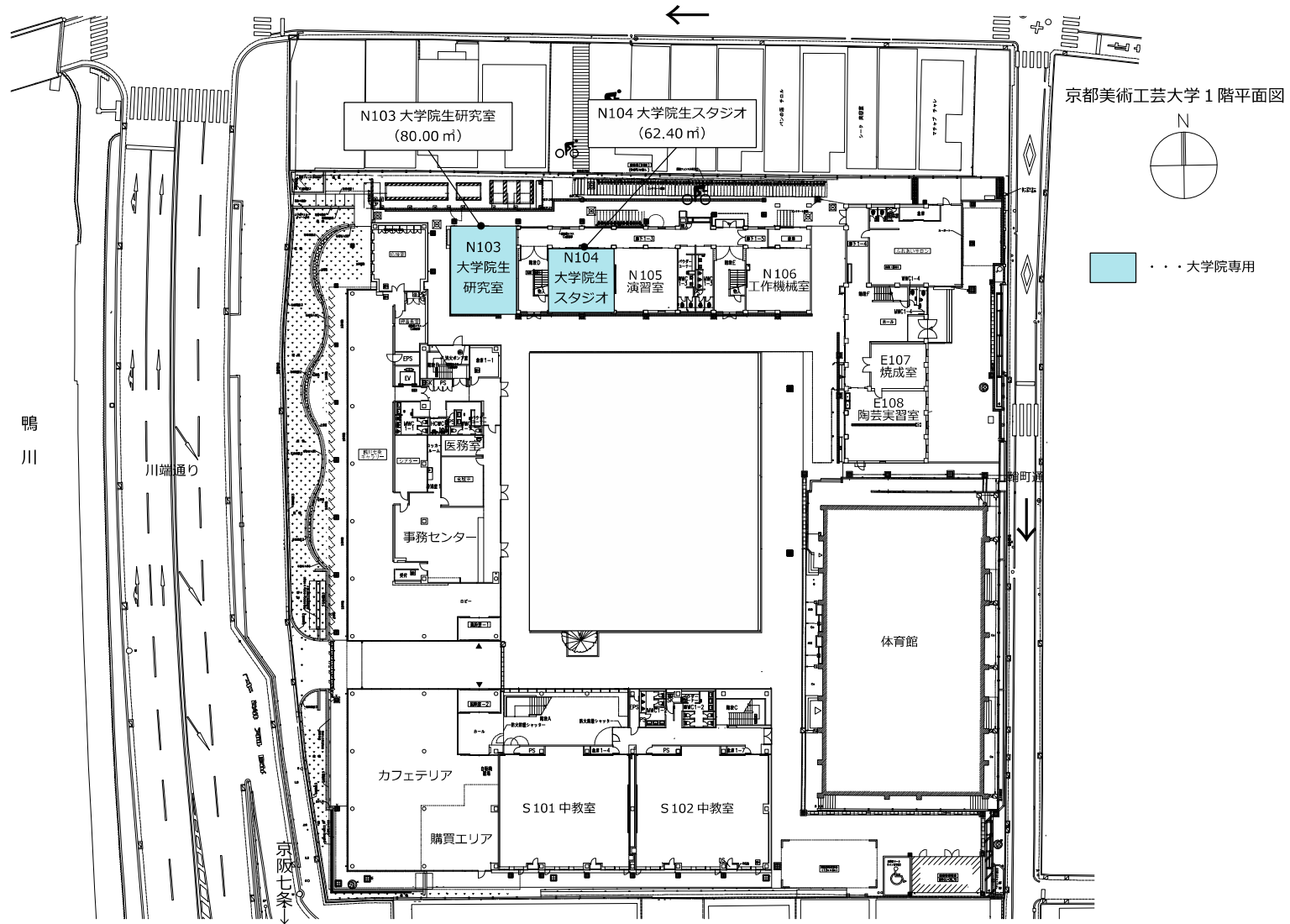
.....校舎敷地

S=1/800

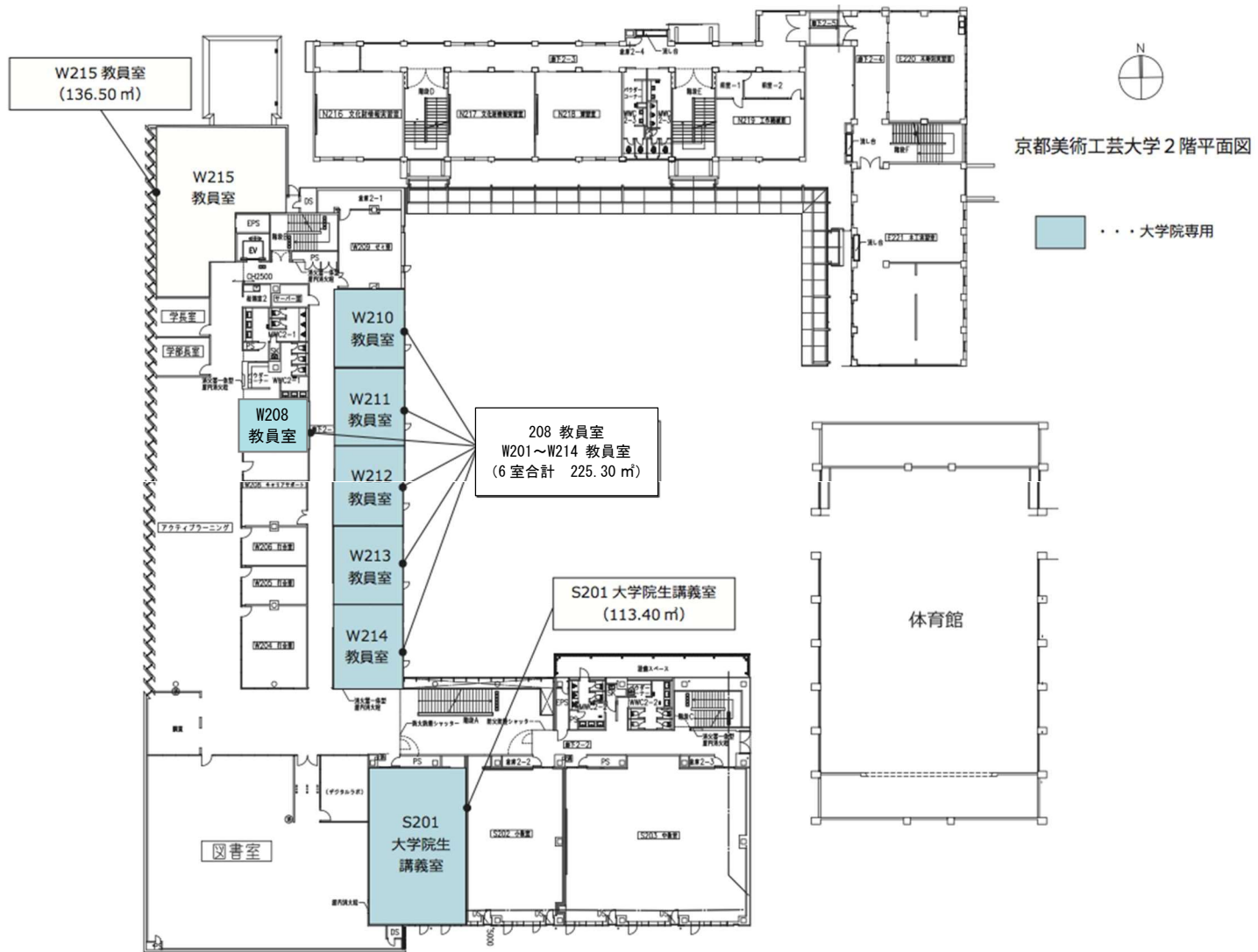


1. 校舎敷地	4,337㎡	校舎(新棟)	6,593㎡
2. 運動場用地	1,425㎡	校舎(旧棟)	3,251㎡
3. その他	2,346㎡	計	9,844㎡
計	8,108㎡		

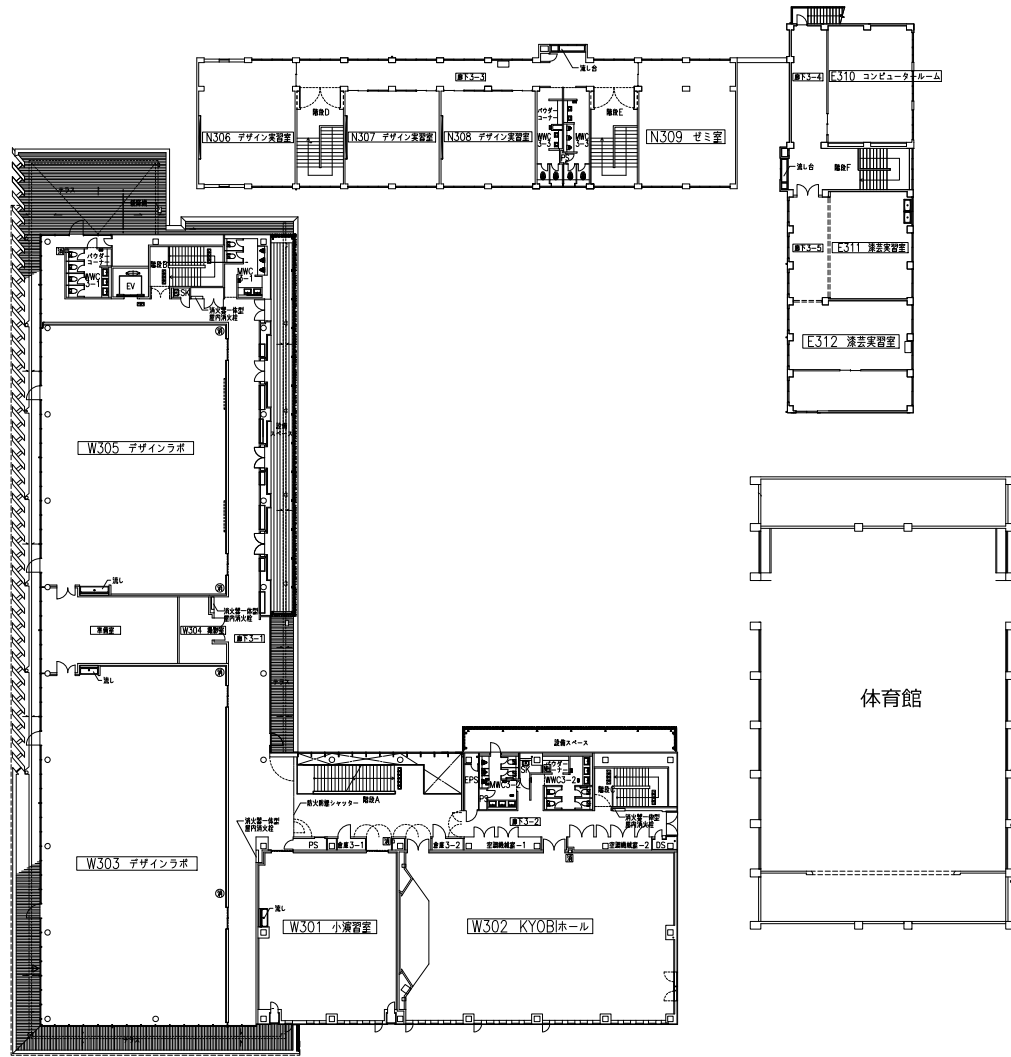
京都東山キャンパス図面



京都東山キャンパス図面



京都東山キャンパス図面



京都美術工芸大学 3階平面図